



TUCHERHOF AM MARIENBERG

GUTSHOF UND BIERGARTEN
SEIT 1845

SOMMERKARTE

HERZLICH WILLKOMMEN

Historie

Den Tucherhof und die Tucher Traditionsbrauerei verbindet eine lange gemeinsame Geschichte.

Im 19. Jahrhundert kaufte die Familie von Tucher den Gutshof samt der sich darauf befindenden Gaststätte, dem heutigen Tucherhof. Der Besitz befand sich auf dem heute als Marienberg bekannten Areal.

Seinen Namen verdankt der Marienberg vermutlich der Tochter eines Nürnberger Fabrikbesitzers, der 1845 den dort errichteten Gutshof nach seiner Tochter benannte.



Salate

Kleiner Salat Nur als Beilage zu einem Hauptgericht erhältlich	4.40 €
Avocadosalat – vegan Blattsalat, Rucola, Avocado, Zwiebeln, Kräuter, Balsamico Dressing ^C , Steinofenbaguette ^{A,A2}	14.90 €
Salat mit Original Feta-Schafskäse Feta Käse im Blätterteigmantel mit Honig und Sesam, Blattsalat, Rucola, Zwiebeln, Kräuter, Balsamico Dressing ^C , Steinofenbaguette ^{A,A2}	15.90 €
Sommersalat mit gebratenen Maishühnchenstreifen Maishühnchenstreifen aus der saftigen Keule (Knochenfrei), Blattsalat, Rucola, Zwiebeln, Kräuter, Balsamico Dressing ^C , Steinofenbaguette ^{A,A2}	17.90 €
Tucherhof Salat Halb gemischter Salat, halb hausgemachter Kartoffelsalat ^{L,M,5} , knusprig gebackene Schnitzelstreifen ^{H,G,C,M,N,A} , Balsamico Dressing ^C , Steinofenbaguette ^{A,A2}	16.90 €

Vorspeisen & Brotzeit

Veganer Antipasti Teller Gegrilltes, mariniertes Gemüse, Oliven, Hummus, Steinofenbaguette ^{A,A2}	14.30 €
Brotzeitbrett ^{M,2,9,O,G,5} Mit allerlei drauf, mittelscharfer Senf, Kren & Brot, pro Person	12.90 €
Brotzeitplatte ab 3 Personen ^{M,2,9,O,G,5} pro Person Mit allerlei drauf, mittelscharfer Senf, Kren & Brot	11.90 €
Metzger Pfettner's hausmacher Sülze mit Musik, Brot ^{M,2,9}	9.50 €
Nürnberger Stadtwurst mit Musik, Brot ^{M,2,9}	9.50 €
Obatzda mit Brot ^{G,A} 2 Kugeln Aus Brie, Butter, Limburger, Paprika, Kümmel, Frischkäse, Zwiebeln 3 Kugeln	9.50 € 12.50 €
Extra-Portion Brot Krustenbrot oder Baguette ^{A,H}	1.90 €

Schäufele und Braten

Schweinebraten Seniorenportion ^{A,L,M,O,7} Mit fränkischem Kloß & Soß, Sauerkraut	12.90 €
Schweinebraten ^{A,L,M,O,7} Mit fränkischem Kloß & Soß, Sauerkraut	16.90 €
Schäufele ^{A,L,M,O,7} Mit fränkischem Kloß & Soß, Sauerkraut	19.90 €
Kloß mit Soß ^{A,L,M,7} Geschwefelt, Knödelbrot	4.50 €

Schnitzel vom Schwein

Vom besten Teil für Schnitzel, aus der Oberschale, im Schinken geschnitten, mit Weizenmehl, Eiern und guten Semmelbröseln sowie knusprigen Weißbrotbröseln paniert.

Kleines Schnitzel gebacken ^{H,G,C,M,N,A} Mit Pommes frites oder hausgemachtem Kartoffelsalat ^{L,M,5}	14.80 €
Schnitzel gebacken ^{H,G,C,M,N,A} Mit Pommes frites oder hausgemachtem Kartoffelsalat ^{L,M,5}	18.80 €
Paniertes, kleines Jägerschnitzel mit frischem Champignonrahm ^{H,G,C,M,N,A} Mit Pommes frites oder hausgemachtem Kartoffelsalat ^{L,M,5}	16.60 €
Paniertes, Jägerschnitzel mit frischem Champignonrahm ^{H,G,C,M,N,A} Mit Pommes frites oder hausgemachtem Kartoffelsalat ^{L,M,5}	19.90 €

Schnitzel-Menüs

Unsere großen Schnitzel sind auch als **MENÜ** erhältlich
Mit Pommes frites oder hausgemachtem Kartoffelsalat ^{L,M,5}, einem Beilagen Salat, Preiselbeerkonfitüre und einem Bier 0,5 l nach Wahl.



„Schnitzel“-Menü	23.90 €
„Jäger“-Menü	25.90 €



Aus dem Tucherhof Smoker

Spareribs, ganze Rippe, mit Buchenholz geräuchert Mit hausgemachter BBQ-Sauce ^{L,M,O1,2,3,4,5,7} , dazu Farmersalat, Pommes frites oder hausgemachter Kartoffelsalat	19.90 €
--	---------

Beilagen

Portion Preiselbeerkonfitüre	1.90 €
Kleiner Salat	4.40 €
Extra Portion Pommes frites	4.50 €
Kloß mit Soß ^{A,L,M,7} Geschwefelt, Knödelbrot	4.50 €
Portion hausgemachter Kartoffelsalat ^{L,M,5}	4.50 €
Portion Sauerkraut ^O , Speck, Rauch	4.50 €
Extra Portion Brot 2 Scheiben oder 4 Scheiben Steinofenbaguette	1.90 €
Extra Portion Kren	1.90 €
Extra Portion Ketchup, Mayonaise oder Senf Allergene: Bitte beachten sie die Zutatenliste auf der Packung.	0.90 €

Vom Grill

Fränkische Bratwürste ^{O,2}	2 Stück	14.40 €
Nach dem Rezept der alten Hofmetzgerei Karl Schuster mit Sauerkraut oder hausgemachtem Kartoffelsalat ^{L,M,5} , Kren & Brot ^{A,H}		
Original Nürnberger Rostbratwürste ²	6 Stück	14.40 €
Vom Metzgermeister Wolfgang Pfettner mit Sauerkraut oder hausgemachtem Kartoffelsalat ^{5,M} , Kren & Brot ^{A,H}		
Kalbs-Currywurst mit Pommes frites ^{M,L,O,2,7}		12.90 €
vom Metzger Wolfgang Pfettner		
Mais Hühnchen Steaks von der Keule, ohne Knochen		17.90 €
Mit hausgemachter Kräuterbutter ^G , Pommes frites oder hausgemachtem Kartoffelsalat ^{L,M,5} Unser Geflügel stammt von naturnaher, zertifizierter Zucht aus Österreich im sonnigen Kärnten.		

Veganes & Vegetarisches

Veganer Antipasti Teller		14.30 €
Gegrilltes, mariniertes Gemüse, Oliven, Humus, Steinofenbaguette ^{A,A2}		
Avocadosalat		14.90 €
Blattsalat, Avocado, Rucola, Zwiebeln, Kräuter, Balsamico Dressing ^C , Steinofenbaguette ^{A,A2}		
Vegane Knoblauchs Länder Gemüsepfanne mit Kokos-Curry-Milch ⁵		15.90 €
Kartoffeln, Zucchini, Champignons, Zuckerschoten, Zwiebeln		
Kleinere Portion Kässpätzle ^{A,C,G}		14.40 €
Mit geriebenem Käse, Bergkäse, Sahne, Röstzwiebeln und Muskatnuss ^{A,C,G}		
Portion Kässpätzle ^{A,C,G}		16.60 €
Mit geriebenem Käse, Bergkäse, Sahne, Röstzwiebeln und Muskatnuss ^{A,C,G}		
Zucchini-Karotten-Kartoffel Küchlein ^{A,C,G,5}		15.90 €
Mit hausgemachtem Kartoffelsalat ^{L,M,5} und frischem Sauerrahm-Kräuter-Dip ^G		

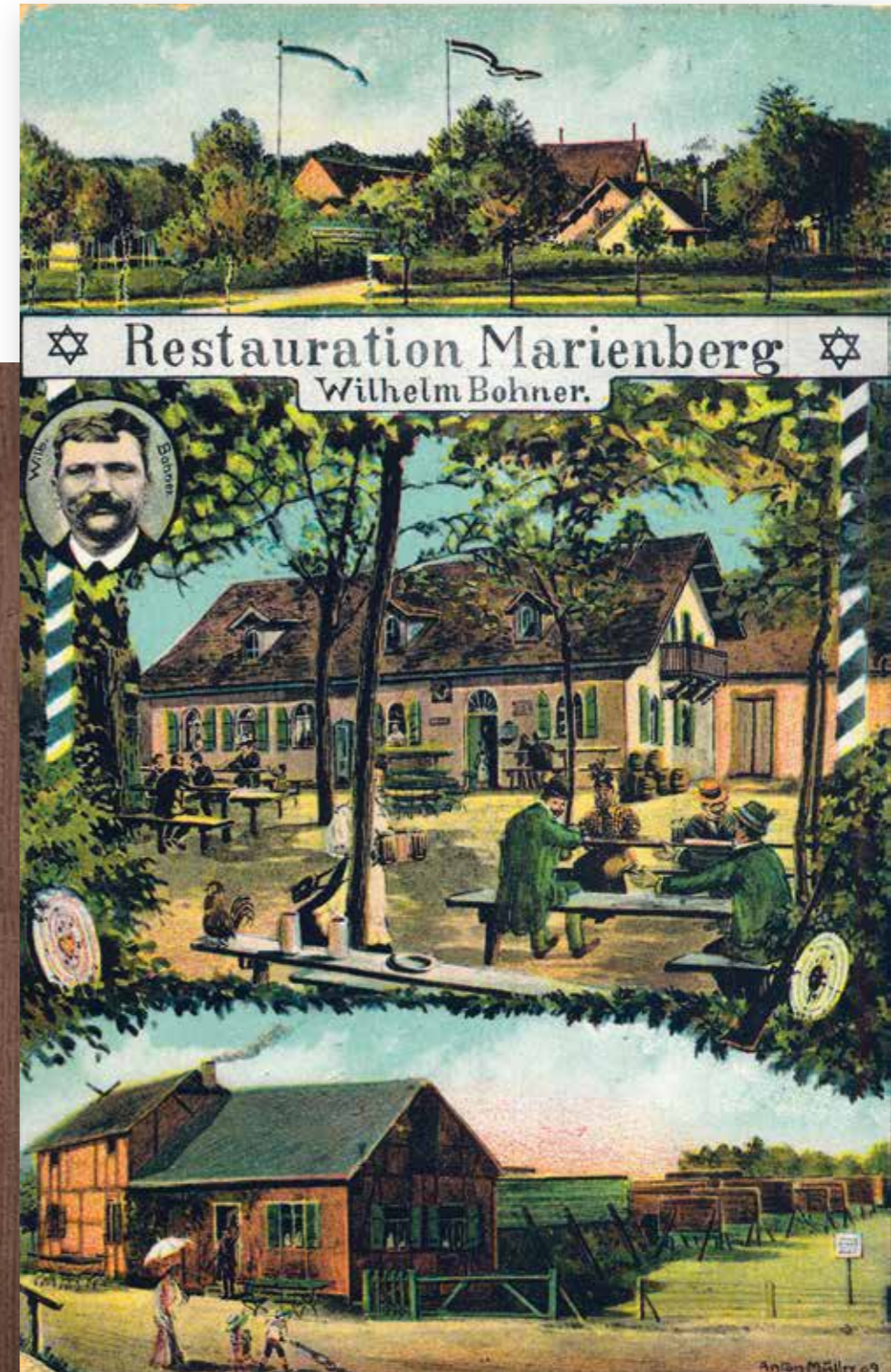
Allergene, Inhaltsstoffe, Zusatzstoffe und Konservierungsstoffe beziehen sich auch auf daraus hergestellte Erzeugnisse:

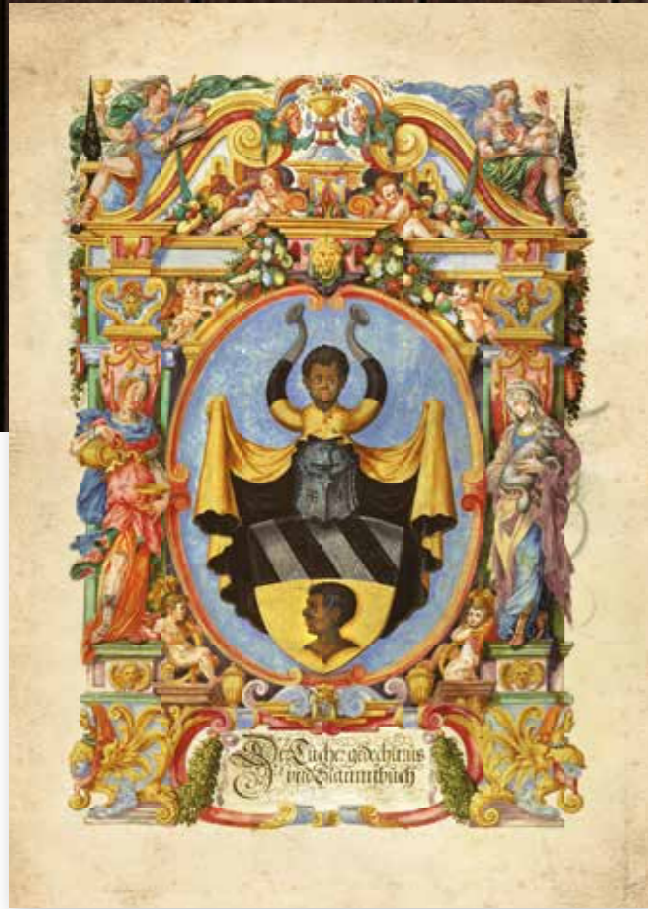
A) Glutenhaltiges Getreide, A1) Weizen wie Dinkel und Khorasan-Weizen, A2) Roggen, A3) Gerste, A4) Hafer, B) Krebstiere, C) Eier, D) Fische, E) Erdnüsse, F) Sojabohnen, G) Milch, H) Schalenfrüchte, H1) Mandeln, H2) Haselnüsse, H3) Walnüsse, H4) Cashewnüsse, H5) Pekannüsse, H6) Paranüsse, H7) Pistazien, H8) Macadamia- oder Queenslandnüsse, L) Sellerie, M) Senf, N) Sesamsamen, O) Schwefeldioxid und Sulphite, P) Lupinen, R) Weichtiere

1) Farbstoffe, 2) Konservierungsstoffe, 3) Antioxidationsmittel, 4) Coffein, 5) Geschmacksverstärker, 6) Phenylalaninquelle, 7) Süßstoffe/Süßungsmittel, 8) Chinin, 9) Phosphate

Zum Nachtisch

Süßer Pfannkuchen (Palatschinken) ^{A,C,F,G,H2}	9.90 €
Mit Nuss- Nougatfüllung, Vanilleeis ^G & Sahne ^G	
Große Tucherhofkugel	7.70 €
Große Vanilleiskugel ^G im Cornflakes-Mantel ^{A,3} , Erdbeersauce, Honig	
Tucherhof Eisbecher ^{A,C,G,1,3,7}	5.50 €
3 Kugeln gemischtes Eis, mit Sahne und Erdbeersauce	





Flaschenbiere

Original Nürnberger Rotbier	0,5 l	5.80 €
Tiefgründig kraftvoll, bernsteinfarben, Stammwürzgehalt: 13,4%, Alkoholgehalt: 5,5% vol., untergärig gebraut, beste Trinktemperatur: 8 ° C		
Alkoholfreies helles Hefe Weizen	0,5 l	5.30 €
Sehr frucht aromatisch im Geschmack, bernsteinfarben, trüb, Stammwürzgehalt: 0,00% Alkoholgehalt: < 0,5% vol., obergärig gebraut, beste Trinktemperatur: 7 ° C		
Leichtes helles Hefe Weizen	0,5 l	5.30 €
fruchtig-frisch im Geschmack, hell, hefetrüb, Stammwürzgehalt: 0,00% Alkoholgehalt: 2,7 % vol., obergärig gebraut, beste Trinktemperatur: 7 ° C		
Alkoholfreies Reifbräu	0,5 l	5.00 €
Vollmundig und mildes Bier, goldgelbe Farbe, Stammwürzgehalt: 6,4%, Alkoholgehalt: < 0,5% vol., untergärig gebraut, beste Trinktemperatur: 7 ° C		
Tucher Pilsener	0,5 l	5.00 €
Feinherber Geschmack, helle, gelbgoldene Farbe, Stammwürzgehalt: 11,8%, Alkoholgehalt: 5,0 % vol., untergärig gebraut, beste Trinktemperatur: 7 ° C		
Grüner Alkoholfreier Naturradler	0,5 l	5.00 €
Erfrischendes Mischgetränk, helle, naturtrübe Farbe, Stammwürzgehalt: 0,0%, Alkoholgehalt: < 0,5% vol., untergärig gebraut, beste Trinktemperatur: 7 ° C		

Fassbiere

Statt einem „kleinen“ Bier, gibt's einen „SCHNITT“ Bier	ca. 0,3 l	3.40 €
bei allen Fass Sorten.		
Tucher Urbräu das „Helle“	0,5 l	4.90 €
mild-würzig im Geschmack, zartgelb in der Farbe, Stammwürzgehalt: 11,8% Alkoholgehalt: 4,9% vol., untergärig gebraut, beste Trinktemperatur: 8 ° C		
Zirndorfer Kellerbier	0,5 l	5.30 €
vollmundig-würzig, süffig im Geschmack, naturtrüb, Stammwürzgehalt: 11,5% Alkoholgehalt: 4,9% vol., untergärig gebraut, beste Trinktemperatur: 8 ° C		
Tucher Urfränkisch Dunkel	0,5 l	5.30 €
Kräftig, röst aromatisch, feurig dunkel in der Farbe, Stammwürzgehalt: 12,3% Alkoholgehalt: 5,0% vol., untergärig gebraut, beste Trinktemperatur: 9 ° C		
Helles Hefe Weizen	0,5 l	5.60 €
hefearomatisch im Geschmack, hell und hefetrüb, Stammwürzgehalt: 11,8% Alkoholgehalt: 5,2% vol., obergärig gebraut, beste Trinktemperatur: 7 ° C		
Alle Biere auch als Radler, oder als Russen	0,5 l	5.00 €
gemischt, mit Zitronen-Fass-Limo erhältlich		

Alkoholfreie Getränke

Tafelwasser sprudelnd	0,4 l	3.50 €
Mineralwasser Selters Classic	Flasche 0,25 l	3.00 €
	Flasche 0,75 l	6.50 €
Mineralwasser Selters Natur	Flasche 0,25 l	3.00 €
	Flasche 0,75 l	6.50 €
Mirinda*	0,4 l	4.20 €
Pepsi-Cola**	0,4 l	4.20 €
Cola-Mix	0,4 l	4.20 €
Zitronenlimonade	0,4 l	4.20 €
Pepsi-Cola light***	0,33 l	4.20 €
Almdudler**** / Almdudler Zuckerfrei****	0,33 l	5.00 €
Hausgemachte Limonade	0,5 l	5.80 €
In den Geschmacksrichtungen Gurke-Zitrone oder Himbeere		
Eistee****	0,5 l	4.50 €

Säfte & Schorlen

Apfelsaftschorle	0,4l	4.40 €
Orangensaftschorle	0,4l	4.40 €
Maracujasaftschorle	0,4l	4.40 €
Traubensaftschorle	0,4l	4.40 €
Johannisbeersaft Schorle	0,4l	4.40 €
...als Saft	0,2 L	3.50 €

Kaffee

Espresso	Tasse	2.90 €
Kaffee	Tasse	3.50 €
Cappuccino	Tasse	3.80 €

Weine & Prosecco

Bacchus Kabinett Volkacher Kirchberg Weingut Fischer	0,2l	5.50 €
Als Weißweinschorle	0,2l 0,5l	4.00 € 6.50 €
Silvaner QbA Winzerhof Stahl	0,2l Flasche 1l	6.50 € 29.50 €
Als Weißweinschorle	0,2l 0,5l	4.50 € 6.50 €
Rosé Wein Nachschlag, Drink Pink, Winzerhof Stahl	0,2l Flasche 1l	6.50 € 29.50 €
Rotwein Domina Trocken QbA, Volkacher Kirchberg, Weingut Fischer	0,2l Flasche 1l	6.50 € 32.50 €
Primitivo IGT Terre die Campo Sasso	0,2l Flasche 0,7l	6.50 € 22.50 €

^{*)} Wasser, Zucker, Orangensaftkonzentrat, Kohlensäure, Säuerungsmittel: Citronensäure, Orangenextrakt, Aroma, Antioxidationsmittel: Ascorbinsäure, Säureregulator: Natriumcitrat, Stabilisator: Johannisbrotkernmehl, Farbstoffe: Beta-Carotin, E160e.
^{**)} Zutaten: Wasser, Zucker, Kohlensäure, Farbstoff Zuckerlikör E150d, Säuerungsmittel Phosphorsäure, Aroma Koffein, Aroma. Zusatzinformationen: Enthält Koffein und Süßungsmittel.
^{***)} Zutaten: Wasser, Kohlensäure, Farbstoff Zuckerlikör E150d, Säuerungsmittel Phosphorsäure und Citronensäure, Süßstoffe Aspartam (enthält eine Phenylalaninquelle) und Acesulfam-K, Konservierungsstoff Natriumbenzoat, Aroma Koffein, Aroma.
^{****)} Wasser, Zucker, natürlichen Aromen (Kräuterextrakte, darunter: Melisse, Salbei, Enzian, Holunderblüte und Sonnenhut), dem Säuerungsmittel Zitronensäure, Kohlensäure und dem Farbstoff Zuckercouleur. / Cyclamat, Aspartam
^{*****)} Zutaten: Gebührter Grüntee 94% (Wasser, konzentrierter Grüntee-Aufguss**), Zucker, Mangosaft aus Mangosaftkonzentrat (1%), Säuerungsmittel Citronensäure, Säureregulator Natriumcitrate, Antioxidationsmittel Ascorbinsäure, natürliches Aroma, Süßungsmittel Steviolglycoside aus Stevia, Kamillenextrakt.

Alle Preise inklusive gesetzlicher MwSt.

Sekt, Prosecco

Casa Farive Vino Frizzante	0,1l	5.00 €
	Flasche 0,75l	35.00 €
Aperol Spritz	0,2l	6.50 €

Schnäpse

Aus der Brennerei Thomas Prinz am Bodensee

Williams Birne 40% vol	2 cl	3.50 €
Himbeergeist 40% vol	2 cl	3.50 €
Obstler 40% vol	2 cl	3.50 €
Schlehe 40% vol	2 cl	3.50 €
Haselnuss 40% vol	2 cl	3.50 €

Holzfassgereifte

Alte Williams Birne 41% vol	2 cl	4.50 €
Alte Marille 40% vol	2 cl	4.50 €
Ramazotti 30 % vol	4 cl	4.50 €
Jägermeister 35 % vol	2 cl	3.50 €





www.tucherhof.de

